



## СОДЕРЖАНИЕ

---

> (EN) MOUNTING INSTRUCTIONS <b>BSR KIT</b> J4C 20 TO 85 .....	2
> (RUS) ИНСТРУКЦИЯ ПО МОНТАЖУ КОМПЛЕКТ BSR J4C 20 A 85 .....	5
> (EN) MOUNTING INSTRUCTIONS <b>BSR KIT</b> J4C 140 TO 300 .....	8
> (RUS) ИНСТРУКЦИЯ ПО МОНТАЖУ КОМПЛЕКТ BSR J4C 140 A 300 .....	11



(EN)

## ASSEMBLY INSTRUCTIONS BSR KIT J4C 20 TO 85

---

The **BSR** safety block system is an automatism that, when coupled to the J4C multi voltage electric actuators, lets the valve situate in a preferable position NC or NO, when there is a power supply failure. Inside of the housing there are a **BSR** print circuit board and a battery pack, which is kept in continuous charge.

In case of the valve is not in the preferable position and there is a power supply cut, the **BSR** system returns the valve back to the preferable position by means of the batteries tension, operating as a “single acting” actuator.



OUTSIDE BOX



INSIDE BOX

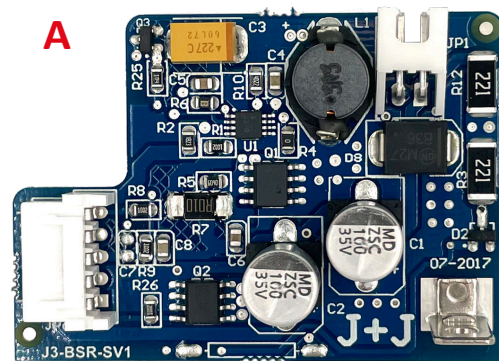


**VERY IMPORTANT:**

PLEASE, FOLLOW THESE INSTRUCTIONS STEP BY STEP. IF THE CONNECTOR OF THE BATTERY PACK IS PLUGGED INTO THE "BSR" PCB, BEFORE ARRIVING TO POINT 7, THE PCB COULD BE DAMAGED.

**KIT COMPONENTS**

- Element A** - 1 BSR PCB.
- Element B** - 1 Lower battery support.
- Element C** - 1 Battery pack.
- Element D** - 1 Upper battery support.
- Element E** - 3 Sheet metal Fixing screws
- Element F** - 2 Plastic Fixing screws



**B**



**C**



**D**



**E**



**F**



\* Fill in the document inside the kit, and send it to the fax number (93 871 32 72) or e-mail: [info@jjbcn.com](mailto:info@jjbcn.com), shown in the document.



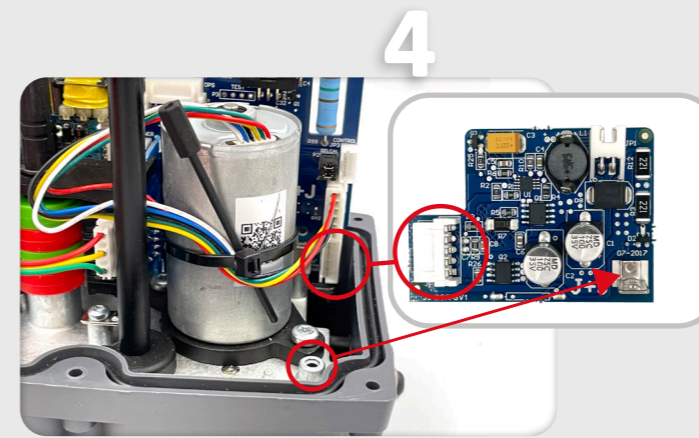
Remove the screw, which is fixing the hand wheel.



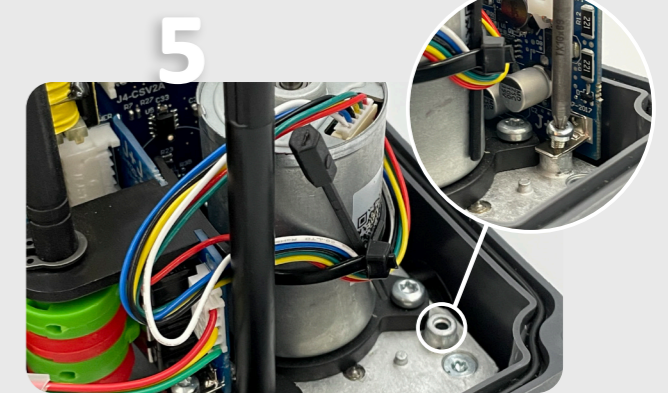
Remove the 6 screws between the cover and the body of the actuator.



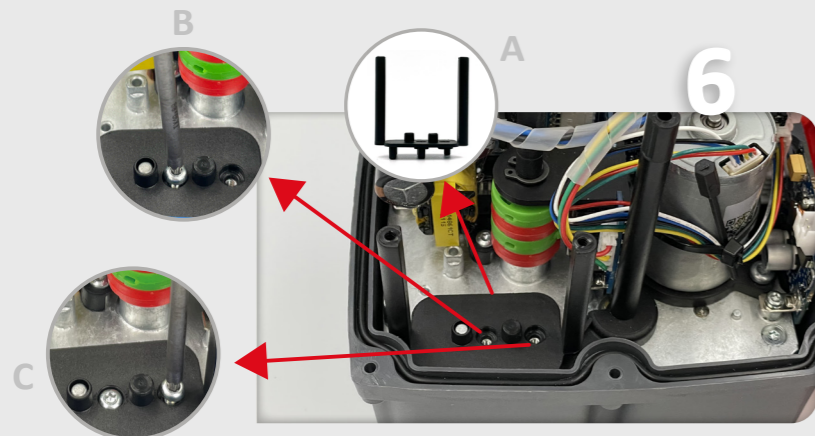
Carefully lift the cover.



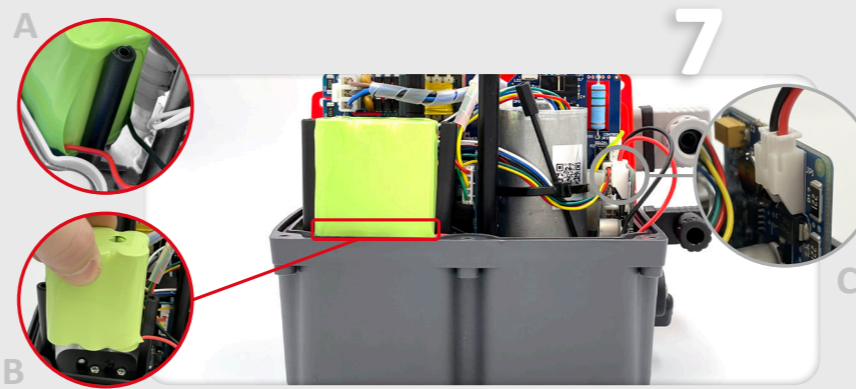
Take the BSR PCB (Element A) from the KIT and connect it to the actuator PCB, by using the connector shown in the picture.



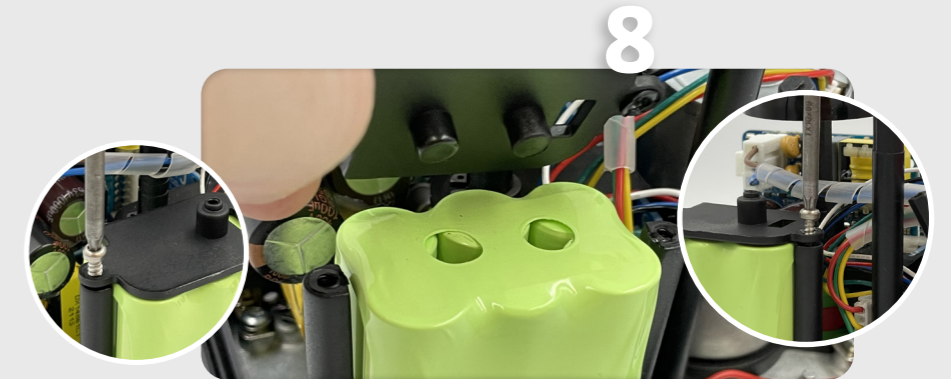
Fix it to the actuator metal plate, by using the Sheet metal fixing screw (Element E).



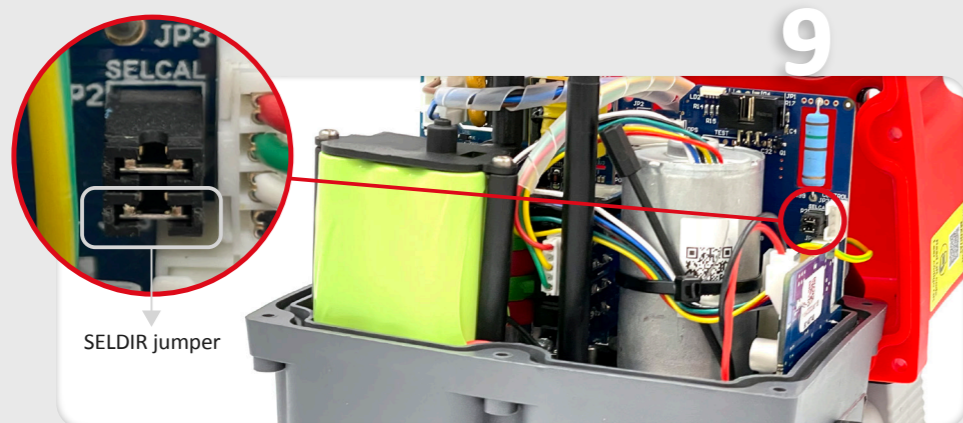
Put the lower battery support (Element B). See (Fig.6A). Fix it by using 2 Sheet metal fixing screws (Element E) (Fig.6B & 6C).



Place the battery pack (Element C) on the lower battery support (Element B) (Fig.7B). The battery cables should remain on the bottom part. Put the cables, as shown in the picture (Fig.7A). Connect the battery cables to the BSR PCB (Element A), as per (Fig.7C).



Place the upper battery support and fix it to the columns of the lower battery support (Element B), by using the Plastic fixing screws (Element F).



SELDIR jumper

BSR Configuration NO or NC:  
NC (normally close) SELDIR jumper ON.  
NO (normally open) SELDIR jumper OFF.



Carefully mount the cover, minding the cables not to be pressed.



Fix the cover to the body by using the 6 screws.



Mount the hand wheel on the shaft and fix it by using the screw.





(RUS)

## ИНСТРУКЦИЯ ПО МОНТАЖУ КОМПЛЕКТ BSR KIT J4C 20 TO 85

Система предохранительной блокировки BSR представляет собой автоматику, которая при соединении с многовольтными электрическими приводами J4C позволяет клапану находиться в предпочтительном положении NC или NO при сбое питания. Внутри корпуса находится печатная плата BSR и аккумуляторная батарея, которая находится в постоянном заряде.

В случае, если клапан находится не в предпочтительном положении и произошло отключение питания, система BSR возвращает клапан обратно в предпочтительное положение с помощью напряжения аккумуляторов, работая как привод «одностороннего действия».



ВНЕШНИЙ ВИД  
КОРОБКИ



ВНУТРИ КОРОБКИ

**ОЧЕНЬ ВАЖНО:**

ПОЖАЛУЙСТА, СЛЕДУЙТЕ ЭТИМ ИНСТРУКЦИЯМ ШАГ ЗА ШАГОМ. ЕСЛИ РАЗЪЕМ АККУМУЛЯТОРНОЙ БАТАРЕИ ПОДКЛЮЧЕН К ПЛАТЕ «BSR», ДО ПУНКТА 7, ПЛАТА МОЖЕТ БЫТЬ ПОВРЕЖДЕНА.

**Компоненты комплекта**

Элемент **A** - 1 BSR PCB.

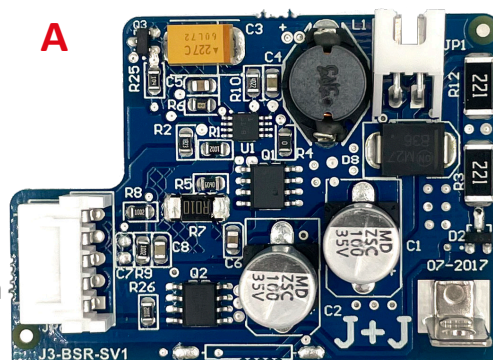
Элемент **B** - 1 Нижняя опора аккумулятора.

Элемент **C** - 1 батарейный блок.

Элемент **D** - 1 Верхняя опора аккумулятора.

Элемент **E** - 3 крепежных винта для листового металла

Элемент **F** - 2 пластиковых крепежных винта



**B**



**C**



**D**



**E**



**F**



\* Заполните документ внутри комплекта и отправьте его на номер факса (93 871 32 72) или по электронной почте: [info@jjbcn.com](mailto:info@jjbcn.com), указанный в документе.





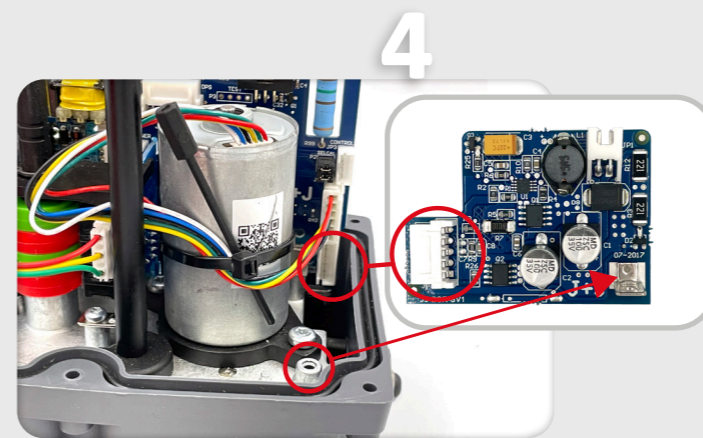
1  
Выверните винт, фиксирующий маховик.



2  
Удалите 6 винтов между крышкой и корпусом привода.



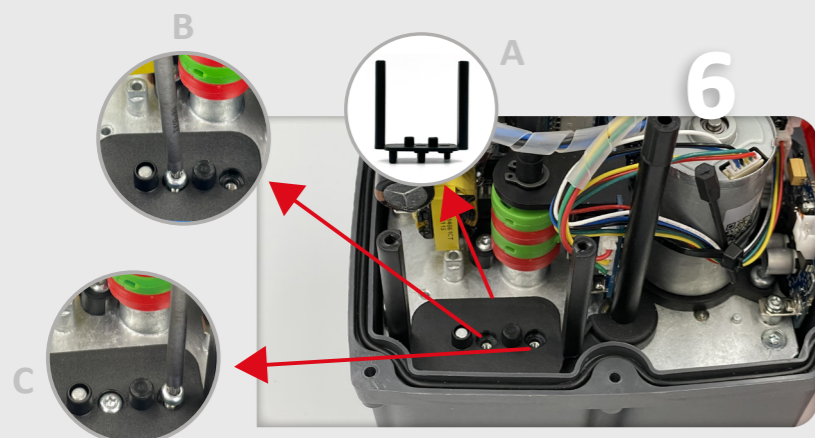
3  
Осторожно поднимите крышку.



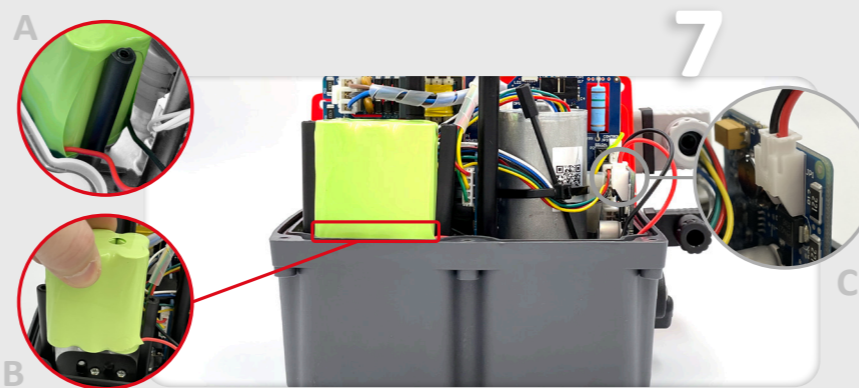
4  
Возьмите плату BSR (Элемент А) из комплекта и подключите ее к плате привода с помощью разъема, показанного на рисунке.



5  
Исправьте его на металлическую пластину привода, используя винт фиксирования листового металла (Элемент Е).



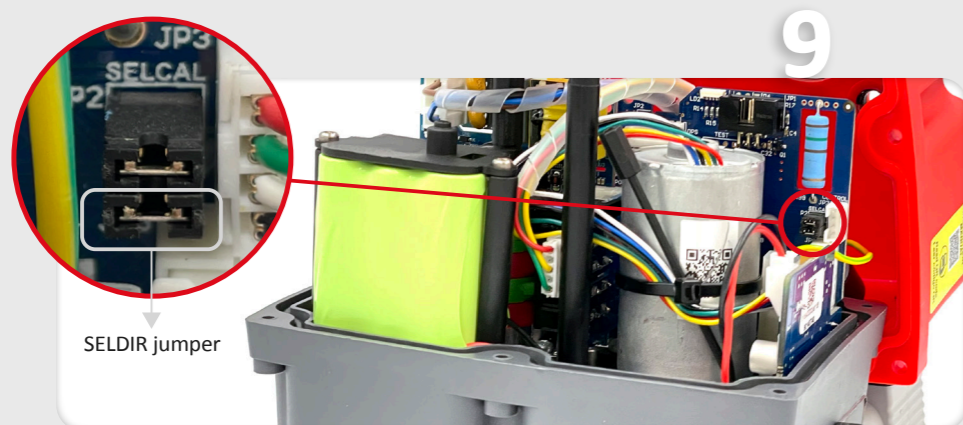
6  
Установите нижнюю опору батареи (Элемент В). См. (Рис. 6А). Закрепите его с помощью 2 крепежных винтов для листового металла (Элемент Е) (рис. 6В и 6С).



7  
Поместите аккумулятор (Элемент С) на нижнюю опору аккумулятора (Элемент В) (Рис. 7В). Кабели аккумулятора должны оставаться в нижней части. Проложите кабели, как показано на рисунке (рис.7А). Подсоедините кабели батареи к плате BSR (Элемент А), как показано на (Рис. 7С).



8  
Поместите верхнюю опору батареи и закрепите ее на стойках нижней опоры батареи (Элемент В) с помощью пластиковых крепежных винтов (Элемент F).



9  
Конфигурация BSR NO или NC:  
NC (нормально замкнутый) Перемычка SELDIR ВКЛ. NO (нормально разомкнутая) Перемычка SELDIR ВЫКЛ.



10  
Аккуратно установите крышку, следя за тем, чтобы кабели не были пережаты.



11  
Закрепите крышку на корпусе с помощью 6 винтов.



12  
Установите маховик на вал и закрепите его с помощью винта.



(EN)

## ASSEMBLY INSTRUCTIONS BSR KIT J4C 140 TO 300

---

The **BSR** safety block system is an automatism that, when coupled to the J4C multi voltage electric actuators, lets the valve situate in a preferable position NC or NO, when there is a power supply failure. Inside of the housing there are a **BSR** print circuit board and a battery pack, which is kept in continuous charge.

In case of the valve is not in the preferable position and there is a power supply cut, the **BSR** system returns the valve back to the preferable position by means of the batteries tension, operating as a “single acting” actuator.



ВНЕШНИЙ ВИД  
КОРОБКИ



ВНУТРИ КОРОБКИ

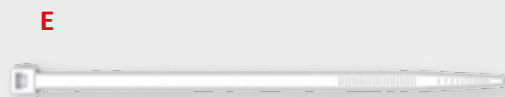
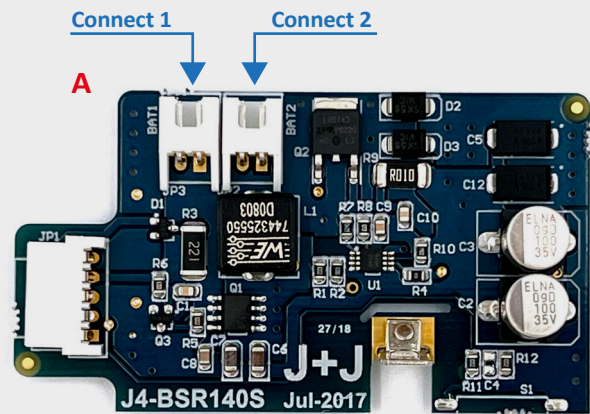


**VERY IMPORTANT:**

PLEASE, FOLLOW THESE INSTRUCTIONS STEP BY STEP. IF THE CONNECTOR OF THE BATTERY PACK IS PLUGGED TO THE "BSR" PCB, BEFORE ARRIVING TO POINT 4, THE PCB COULD BE DAMAGED.

**KIT COMPONENTS**

- Element A - 1 BSR PCB.
- Element B - 2 Battery support.
- Element C - 2 Battery pack.
- Element D - 3 Sheet metal Fixing screws
- Element E - 1 Plastic clamp



\* Fill in the document inside the kit, and send it to the fax number (93 871 32 72) or e-mail: [info@jjbcn.com](mailto:info@jjbcn.com), shown in the document.



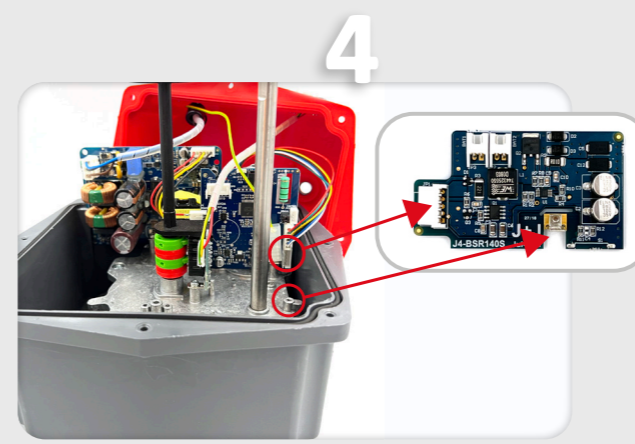
Remove the hand wheel screw and take it off.



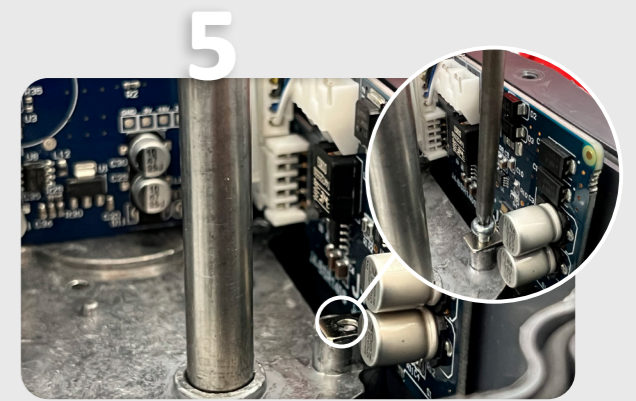
Remove the 8 screws between the cover and the body of the actuator.



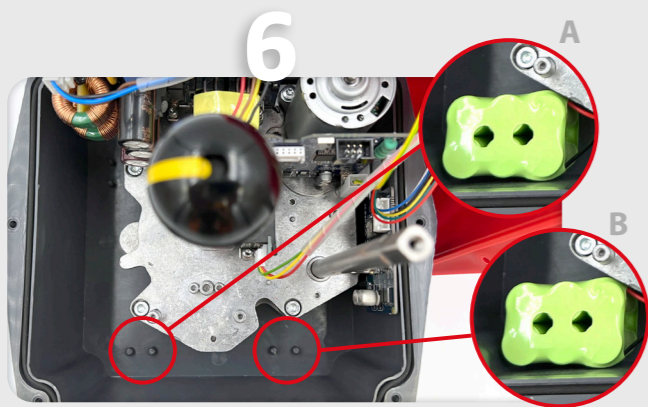
Carefully remove the cover, in order to install the kit.



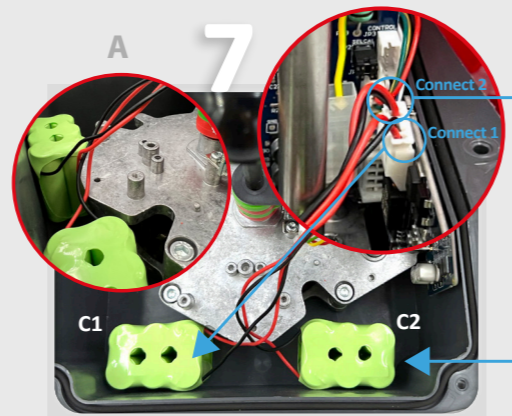
Take the BSR PCB (Element B) from the KIT and connect it to the actuator PCB, by using the connector shown in the picture.



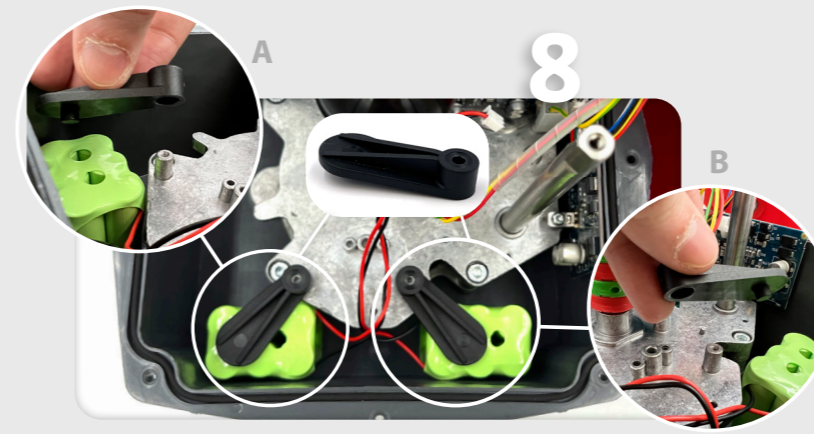
Fix it to the actuator metal plate, by using the Sheet metal fixing screw (Element D).



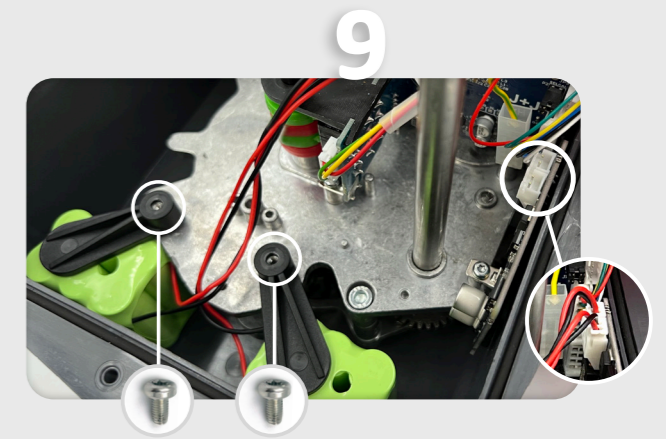
Place the 2 battery packs (Element C) as per picture (Fig. A & B).



Place the battery cables so as they remain over the battery pack (fig. 7A).  
Connect the C1 battery cable to connect 1.  
Connect the C2 battery cable to connect 2.



Place the 2 battery supports (Element B) as per picture (Fig. A & B).



Fix the battery supports (Element B), with the sheet metal fixing screws (Element D). Connect the battery cables to the BSR PCB (Element A), as per (Element C).



Put both battery cables (Element C) together with the plastic clamp (Element E) (Fig. 8D).  
Cut the remaining part of the plastic clamp (Element E).

BSR Configuration NO or NC:  
NC (normally close) SELDIR jumper ON.  
NO (normally open) SELDIR jumper OFF.

SELDIR jumper



Carefully replace the cover and be sure that the joint is correctly lodged in its place.  
Be sure that any cable is not trapped between the cover and the body.



Fix the 8 screws, between the cover and the body.



Reassemble the hand wheel and fix it with the screw.





(EN)

## ИНСТРУКЦИЯ ПО МОНТАЖУ КОМПЛЕКТ BSR KIT J4C 140 TO 300

Система предохранительной блокировки BSR представляет собой автоматику, которая при соединении с многовольтными электрическими приводами J4C позволяет клапану находиться в предпочтительном положении НЗ или НО при сбое питания. Внутри корпуса находится печатная плата BSR и аккумуляторная батарея, которая находится в постоянном заряде.

В случае, если клапан находится не в предпочтительном положении и произошло отключение питания, система BSR возвращает клапан в предпочтительное положение с помощью напряжения аккумуляторов, работая как привод «одностороннего действия».



OUTSIDE BOX



INSIDE BOX

**ОЧЕНЬ ВАЖНО:**

ПОЖАЛУЙСТА, СЛЕДУЙТЕ ЭТИМ ИНСТРУКЦИЯМ ШАГ ЗА ШАГОМ. ЕСЛИ РАЗЪЕМ АККУМУЛЯТОРНОГО БЛОКА ПОДКЛЮЧЕН К ПЛАТЕ «BSR», ДО ПУНКТА 4, ПЛАТА МОЖЕТ БЫТЬ ПОВРЕЖДЕНА.

**Компоненты комплекта**

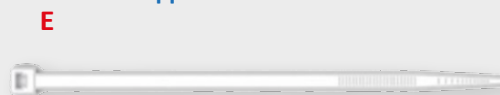
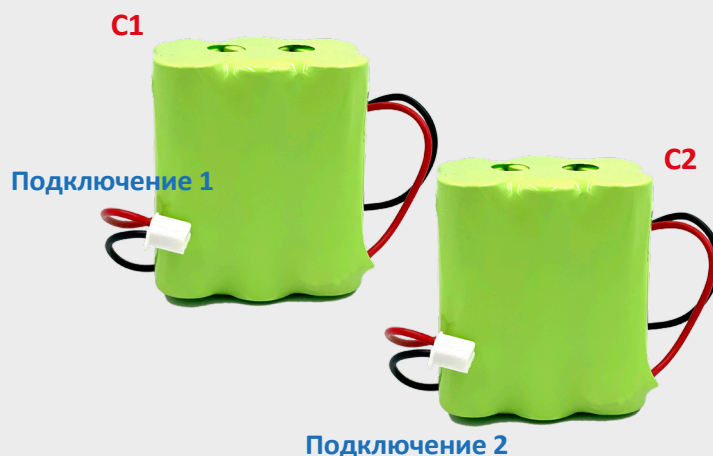
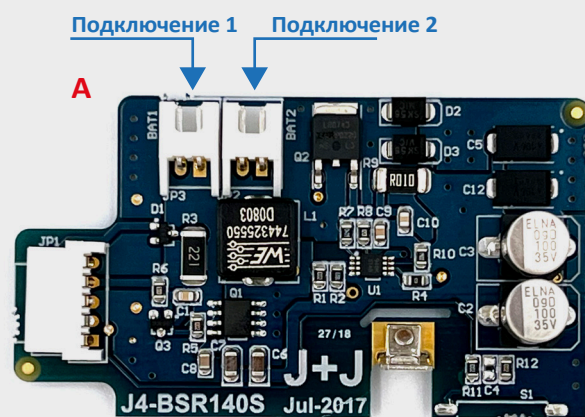
**Элемент А** - 1 BSR PCB.

**Элемент В** - 2 батареи поддержки

**Элемент С** - 2 батарейных блока.

**Элемент D** - 3 крепежных винта для листового металла

**Элемент Е** - 1 пластиковый зажим



\* Заполните документ внутри комплекта и отправьте его на номер факса (93 871 32 72) или по электронной почте: [info@jjbcn.com](mailto:info@jjbcn.com), указанный в документе.





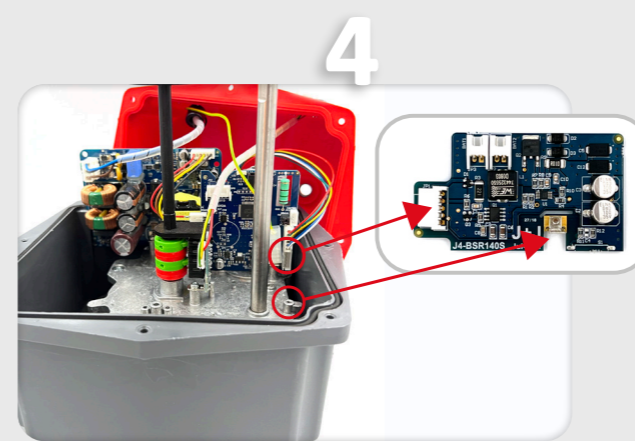
Открутите винт маховика и снимите его.



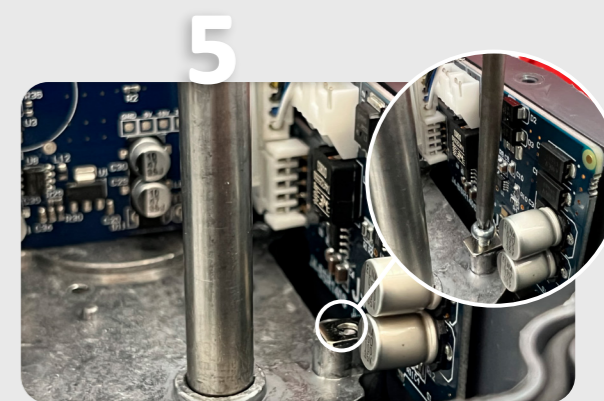
Удалите 8 винтов между крышкой и корпусом привода.



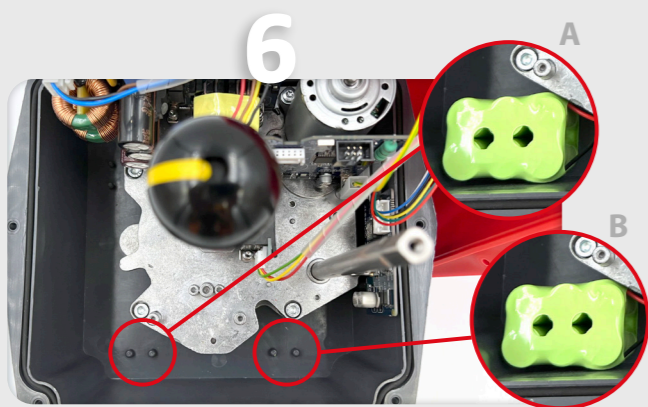
Аккуратно снимите крышку, чтобы установить комплект.



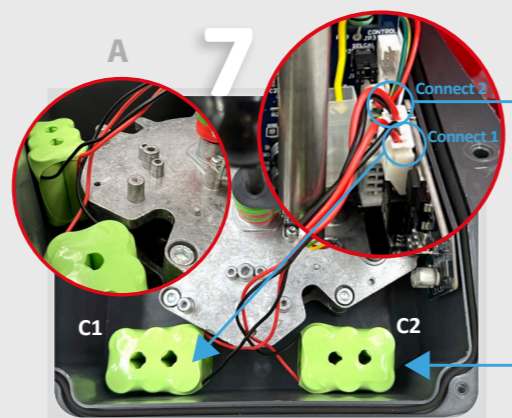
Возьмите плату BSR (Элемент В) из комплекта и подключите ее к плате привода с помощью разъема, показанного на рисунке.



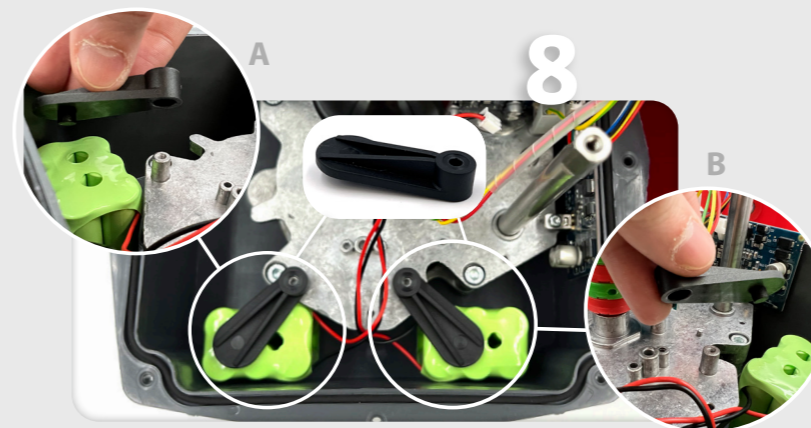
Закрепите его на металлической пластине привода с помощью крепежного винта для листового металла (Элемент D).



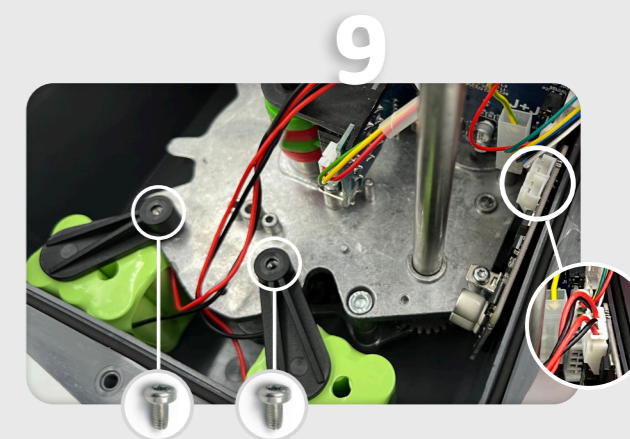
Поместите 2 батарейных блока (Элемент С) в соответствии с рисунком (рис. А и В).



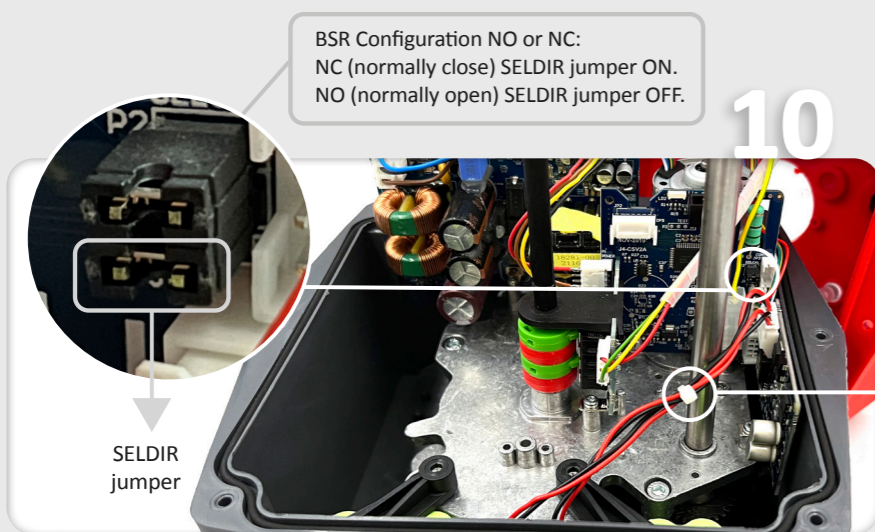
Разместите кабели аккумулятора так, чтобы они оставались над аккумулятором (рис. 7А). Подсоедините кабель батареи C1 к Подключению 1. Подсоедините кабель батареи C2 к Подключению 2.



Поместите 2 держателя батареи (Элемент В), как показано на рисунке (Рис. А и В).



Закрепите опоры батареи (Элемент В) с помощью крепежных винтов для листового металла (Элемент D). Подсоедините кабели аккумулятора к плате BSR (Элемент А) в соответствии с (Элемент С).



Соедините оба кабеля аккумулятора (Элемент С) вместе с пластиковым зажимом (Элемент Е) (Рис. 8D). Отрежьте оставшуюся часть пластикового хомута (Элемент Е).



Осторожно установите крышку на место и убедитесь, что соединение правильно установлено на свое место. Убедитесь, что кабель не зажат между крышкой и корпусом.



Закрепите 8 винтов между крышкой и корпусом.



Соберите маховик и закрепите его винтом.